

# Symmetra® LX 硬件安装指南 塔式 UPS

适用于以下 Symmetra LX UPS 型号：

200 V, 4-8 kVA	200 V, 4-16 kVA
208/240 V, 4-8 kVA	208/240 V, 4-16 kVA
220/230/240 V, 4-8 kVA	220/230/240 V, 4-16 kVA

## 重要安全及安装说明

Symmetra LX 是可扩展的冗余 UPS，适用于数据中心和高可用性应用场所。请按本指南所示安装 UPS。

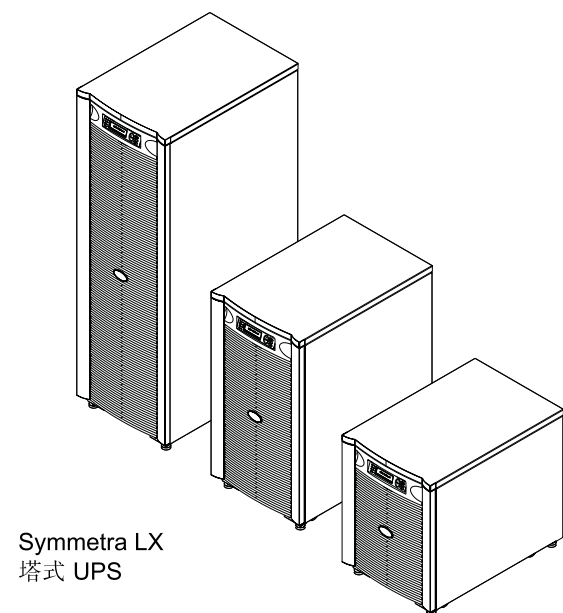
您的配置中可能包括可选的 Symmetra LX 扩展运行机柜。

参考并保留在出厂时随系统所附的产品文档，作为其它有关安装、操作和维修的重要说明。

插图仅起说明作用。您的 Symmetra LX 配置 (包括组件和可选的 APC 设备) 可能与本指南中显示的型号不同。

2005 American Power Conversion 对全部内容拥有版权。保留所有权利。未经许可，严禁复制全部或部分內容。

APC、APC 标志、PowerChute、InfraStruXure、Smart-UPS 和 Symmetra 是美国电力转换公司的注册商标。所有其它商标均属其各自拥有者的财产。



## 硬件安装



电气危险

请阅读、理解并遵守 *Symmetra® LX 安全说明和常规信息指南* 中包含的全部安全说明。不遵守安全说明和警告可能会导致设备损坏、人员严重伤害甚至死亡。

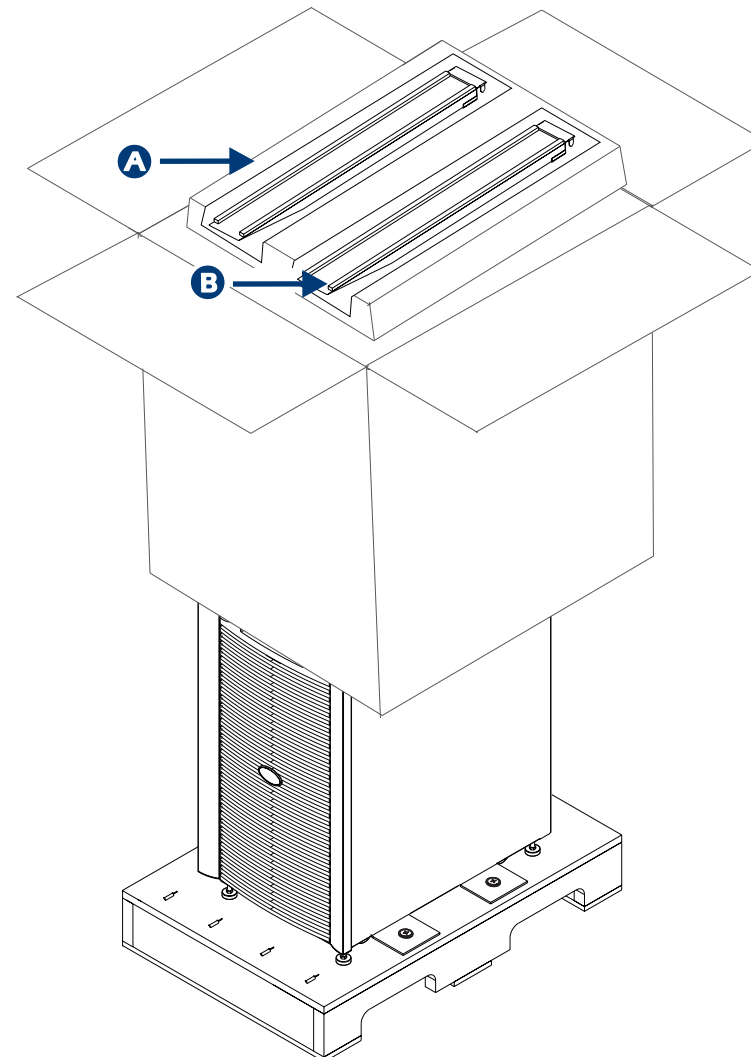
### ① 打开设备包装



注意

使用手推车或铲车可能有助于将货盘运送到安装现场。

- 1.1 拆除包装带并打开纸板箱。
- 1.2 拆下泡沫隔层 **A** 和斜坡 **B**。
- 1.3 从货盘上拆下纸箱。



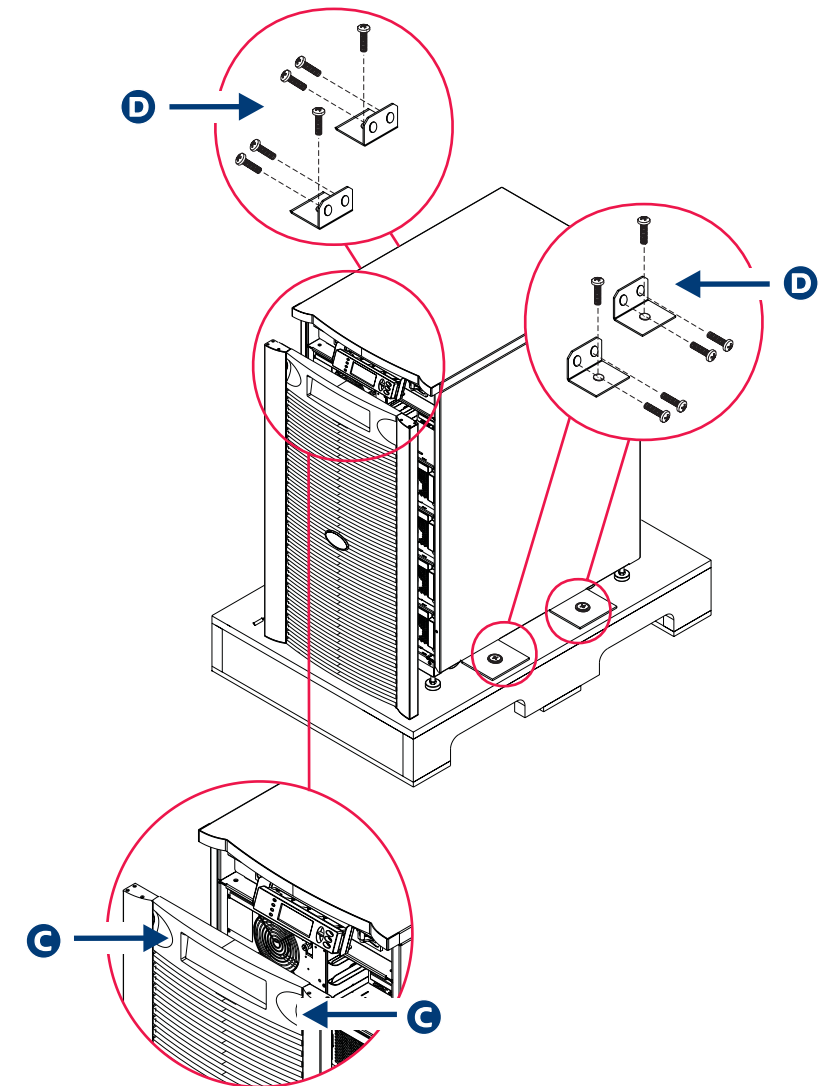
### ② 拆除档板和装运支架

#### 2.1 拆除档板。

- 握住档板上的卡舌 **C**，轻轻地向前拉动以将档板顶部从 UPS 框架上松开，举起并拆除。

#### 2.2 拆除将单元固定在货盘上的螺钉和装运支架 **D**。

- 如果还要使用装运支架将设备固定在地面上，则保留螺钉和装运支架 (参见步骤 3)。



### ③ 将 UPS 运送到安装现场



- 基于 UPS 的重量，需要两个人来移动。
- 在将 UPS 从导轨上移下来时，应当始终保持安装支座朝上。

#### 3.1 从货盘上卸下设备。

- 确保安装支座 **E** 朝上。
- 将导轨连接到货盘上。将金属支架 **F** 固定在货盘的凹槽 **G** 内。
- 两个人分别位于单元的两侧，牢牢抓住单元的前后部位。小心地将单元推上滑轨，然后移至地板上。

#### 3.2 将设备移动到安装现场。

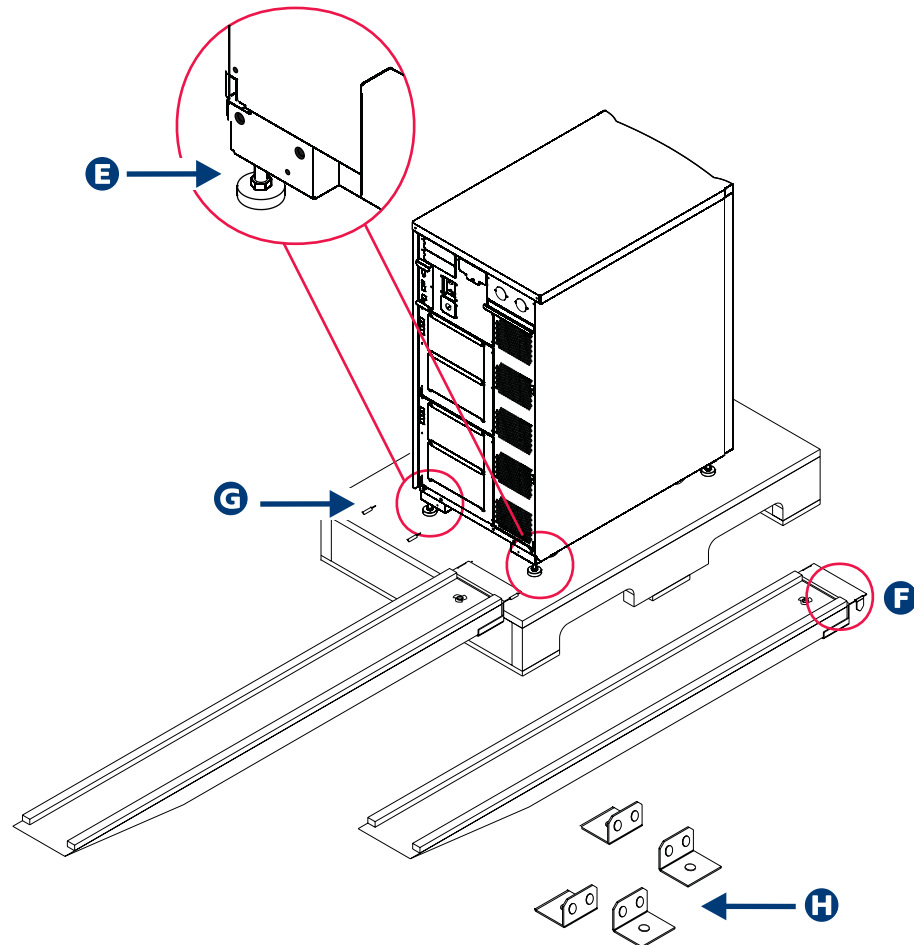
#### 3.3 放低安装支座至地板，并固定单元。

#### 3.4 可选地震锚点：可重新装上四个运输支架 **H**，并用螺栓将其栓在地板上来锚定单元。



注意

- 通过 UBC 的计算，需要一个 3/8" 直径的楔形地脚螺栓，嵌入 3" 至混凝土基座。
- 参考应用于此类特殊安装的特定需求适用规程。

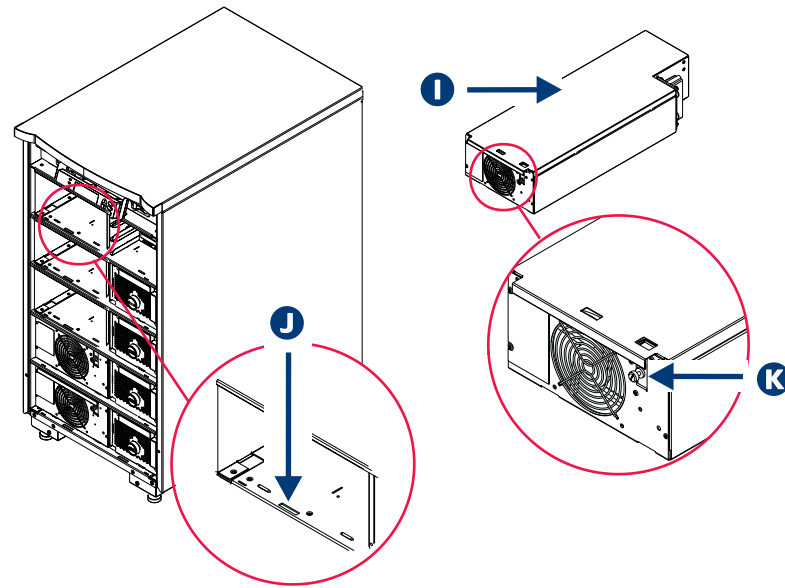


### ④ 安装电源模块 (如果适用)

将电源模块安装在合适的机架柜位置。

#### 4.1 滑动模块 **I** 到框架中，直至模块前部完全卡到两个安全掣 **J** 的后面。

#### 4.2 滑上闩锁，并拧紧固定螺钉 **K**。



### ⑤ 安装电池模块 (如果适用)



警惕

电池模块很重。因此，搬运电池模块时需要两个人。



注意

将电池模块安装在最下面的空的可用机架柜中。自下而上安装其余模块。

#### 5.1 确定电池安装方向。每个电池模块都可以 **B<sub>1</sub>** 或 **B<sub>2</sub>** 这两个方向之一安装。参考下图中的 **L**。

- 对于 **B<sub>1</sub>** 方向，安装时应使电池模块的把手位于模块 **M** 的上部右边。
- 对于 **B<sub>2</sub>** 方向，安装时应使电池模块的把手位于模块 **N** 的上部左边。

#### 5.2 将电池滑入电池舱，直到电池的前部位于安全掣 **O** 的后面。

#### 5.3 检查是否每个电池模块都处于连接的位置。用一枚硬币将电池切换开关逆时针旋转到 ON 位置 **P**。

