

# WorkForce WF-7210DTW



Profitez d'une imprimante A3 à jet d'encre économique et de qualité, proposant deux bacs papier, l'impression recto-verso et diverses options de connectivité sans fil.

Réalisez rapidement des travaux d'impression de qualité quasi-professionnelle, sans vous ruiner, grâce à l'imprimante WF-7210DTW. Les tâches s'effectuent de façon plus fluide et efficace, grâce à des vitesses d'impression élevées et à deux bacs papier. Grâce aux coûts réduits rendus possibles par les cartouches d'encre séparées et à une palette de solutions sans fil flexibles qui vous permettent de travailler librement où vous voulez, comme vous le souhaitez, vous ferez sans aucun doute bonne impression !

## Une impression A3 de qualité professionnelle

Cette imprimante A3 répondra aux besoins des utilisateurs les plus exigeants, qu'il s'agisse de travailleurs à domicile ou de PME. Idéalement outillée pour passer d'un support à un autre, elle est dotée de deux bacs papier et prend en charge les impressions recto-verso jusqu'au format A3. Elle produit en outre des impressions de qualité laser grâce à sa tête d'impression PrecisionCore.

## Une productivité améliorée

Ce modèle rapide, fiable et efficace propose une impression A3 en recto-verso et des vitesses d'impression allant jusqu'à 18 ppm en noir et blanc et 10 ppm en couleurs<sup>1</sup>. Elle est également très simple d'utilisation grâce à son écran de commande LCD convivial de 5,6 cm.

## Des coûts contenus

Réduisez considérablement vos dépenses grâce à un coût par page jusqu'à deux fois plus bas qu'avec les modèles laser concurrents<sup>2</sup>. Les cartouches d'encre séparées, particulièrement économiques, vous permettent de ne remplacer que la couleur manquante. Offrant un excellent rapport qualité-prix, ces cartouches sont disponibles en taille standard, XL et XXL, avec un rendement maximal de 2 200 pages<sup>3</sup>.

## Des solutions sans fil flexibles

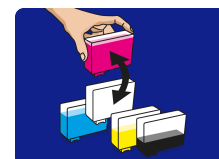
Grâce à la connectivité Wi-Fi, imprimez facilement où que vous soyez dans les bureaux, ou utilisez la fonction Wi-Fi Direct pour lancer vos travaux d'impression depuis le périphérique sans fil compatible de votre choix, sans utiliser de réseau Wi-Fi. Vous pouvez également imprimer via la technologie NFC, par simple contact d'un appareil Android compatible sur l'imprimante<sup>4</sup>. Les solutions et applications d'impression mobile gratuites d'Epson offrent une polyvalence optimale, notamment Email Print, qui vous permet d'envoyer des éléments à l'impression quasiment partout dans le monde<sup>5</sup>.

## FICHE TECHNIQUE



## CARACTÉRISTIQUES PRINCIPALES

- **Une imprimante A3 de haute qualité**  
Impression A3 recto-verso et deux bacs papier A3
- **Une impression rapide, de qualité professionnelle**  
18 ppm en noir et blanc et 10 ppm en couleurs<sup>1</sup>
- **Des cartouches d'encre économiques**  
Économisez jusqu'à 50 % sur le coût par page par rapport aux modèles lasers concurrents<sup>2</sup>
- **Des solutions sans fil**  
Ethernet, Wi-Fi, Wi-Fi Direct, NFC<sup>4</sup> et Scan-to-Cloud<sup>5</sup>
- **Applications d'impression mobile gratuites d'Epson**  
Liberté d'imprimer et de scanner partout ou presque<sup>5</sup>



## CARACTÉRISTIQUES DU PRODUIT

### TECHNOLOGIE

Mode d'impression	Tête d'impression PrecisionCore™
Taille de goutte minimale	2,8 pl
Technologie de l'encre	DURABrite™ Ultra

### IMPRESSION

Vitesse d'impression ISO/IEC 24734	18 pages/min Monochrome, 10 pages/min Couleur
Vitesse d'impression maximum	32 pages/min Monochrome (papier ordinaire), 20 pages/min Couleur (papier ordinaire)
Résolution de l'impression	4.800 x 2.400 DPI (ppp)
Cycle d'utilisation maximal	20.000 pages par mois
Couleurs	Noir, Cyan, Jaune, Magenta

Pour plus d'informations sur les vitesses d'impression, rendez-vous sur <http://www.epson.eu/testing>.

### GESTION DU PAPIER

Formats de papier	A3+, A3, A4, A5, A6, B4, B5, C4 (Enveloppe), C6 (Enveloppe), DL (enveloppe), N° 10 (enveloppe), Letter, 9 x 13 cm, 10 x 15 cm, 13 x 18 cm, 16:9, Défini par l'utilisateur, Legal Oui (A4/A3, papier ordinaire)
Recto/verso	Oui (A4/A3, papier ordinaire)
Alimentation papier standard	500 Feuilles Standard, 500 Feuilles maximal
Nombre de bacs papier	2

### CONNECTIVITÉ

Connexions	USB Hi-Speed, compatible USB 2.0 Hi-Speed, Interface Ethernet (100 Base-TX/10 Base-T), Réseau local sans fil IEEE 802.11b/g/n, Wi-Fi Direct
Sécurité WLAN	WEP 64 Bit, WEP 128 Bit, WPA PSK (TKIP), WPA PSK (AES)

### INFORMATIONS GÉNÉRALES

Consommation d'énergie	1,5 W (mode veille), 22 W (impression), 5,8 W Prêt, 0,3 W (éteindre), ENERGY STAR® qualified
Dimensions du produit	567 x 424 x 304 mm (Largeur x Profondeur x Hauteur)
Poids du produit	15,5 kg
Systèmes d'exploitation compatibles	Mac OS 10.5.8 ou version ultérieure, Windows 10, Windows 7, Windows 8, Windows Server 2003 (32/64 bits), Windows Server 2008 (32/64 bits), Windows Server 2008 R2, Windows Server 2012 (64bit), Windows Vista, Windows XP, Windows server 2003 R2

### AUTRE

Garantie	12 Mois sur site Extensions de garantie optionnelles disponibles
----------	---

## LOGISTIQUE DU PRODUIT

RÉFÉRENCE PRODUIT	C11CG38402
Code EAN	8715946633305
Dimensions de l'emballage individuel	726 x 563 x 416 mm
Poids du carton	18,5 Kg
Pays d'origine	Indonésie
Taille de palette	10 Pièces (2 x 5)



Epson France S.A.S.

Siège social, agence Paris et consommables  
CS90085 – 92309 Levallois-Perret CEDEX  
Agences régionales : Bordeaux, Lille, Lyon,  
Marseille, Nantes, Strasbourg, Toulouse.  
Information : 09 74 75 04 04

(Tarif d'une communication locale hors coûts liés à l'opérateur)  
Pour plus d'informations, visitez [www.epson.fr](http://www.epson.fr)

Support technique

Produits pour « Particuliers » (imprimantes et multifonctions jet d'encre, scanners Perfection)  
- Produits sous garantie : 09 74 75 04 04  
(Tarif d'une communication locale hors coûts liés à l'opérateur)  
- Produits hors garantie : 0 899 700 817  
(1,34 EUR/appel et 0,34 EUR/min)

Produits pour « Professionnels » (Laser, Jet d'encre PRO, Matricielles à impact, Scanner, VidéoProjecteurs, Etiqueteuses, Imprimantes Points de vente, Billetterie, Etiquettes, Scanner de chèques, Duplicateurs)  
- Produits sous garantie et hors garantie :  
0 821 017 017 (0,12 EUR/min)

Les marques commerciales et marques déposées sont la propriété de Seiko Epson Corporation ou de leurs détenteurs respectifs.  
Les informations sur les produits sont sujettes à modification sans préavis.

## WorkForce WF-7210DTW

### CONTENU DE LA BOÎTE

- Manuel sur CD
- Pilote et programmes d'aide (CD)
- Cartouches d'encre séparées
- Appareil principal
- Guide de démarrage rapide
- Logiciel (CD)
- Document de garantie
- Code de démarrage

### RENDEMENT DE L'ENCRE



Réveil 27XL

Réveil 27XXL



1.100 pages\*

2.200 pages\*



1.100 pages\*

\* Rendement par page estimé et basé sur les normes ISO/CEI 24711/24712 ou ISO/CEI 29102/29103. Le rendement constaté peut varier en fonction de la nature des impressions et des conditions d'utilisation. Pour plus d'informations, rendez-vous sur [www.epson.eu/pageyield](http://www.epson.eu/pageyield)

1. Déterminée conformément à la norme ISO/CEI 24734 indiquant la moyenne obtenue aux tests ESAT de la catégorie Bureau en mode recto simple A4 par défaut. Pour plus d'informations, visitez le site [www.epson.eu/testing](http://www.epson.eu/testing).
2. Pour plus d'informations, visitez le site [www.epson.eu/inkjetsaving](http://www.epson.eu/inkjetsaving).
3. Rendement approximatif basé sur la norme ISO/CEI 24711/24712. Le rendement réel peut varier en fonction des images imprimées et des conditions d'utilisation. Pour plus d'informations, visitez le site [www.epson.eu/pageyield](http://www.epson.eu/pageyield).
4. Nécessite un appareil équipé de NFC et de Wi-Fi Direct avec Android OS 4.0 ou version supérieure. Vous devez télécharger l'application Epson iPrint sur Google Play.
5. Epson iPrint requiert une connexion sans fil et les applications Epson Email Print, Epson Remote Print Driver et Epson Scan-to-Cloud nécessitent une connexion Internet. Pour obtenir plus d'informations, connaître les langues et les appareils pris en charge, consultez le site [www.epson.fr/connect](http://www.epson.fr/connect)

**EPSON**®