



Philips Brilliance  
Moniteur LCD,  
rétroéclairage LED avec  
PowerSensor

**B-line**  
24" (61 cm)  
Écran Full HD

**Brilliance**

**241B4LPYCB**



## Un écran respectueux de l'environnement

avec PowerSensor pour alléger vos factures d'électricité

Utilisant 65 % de plastiques issus d'un recyclage post-consommation et ne contenant ni PVC ni BFR, cet écran LED Philips PowerSensor est la solution idéale pour combiner productivité et respect de l'environnement

### Éco-conception et développement durable

- Jusqu'à 80 % d'énergie consommée en moins avec PowerSensor
- Consommation d'énergie nulle grâce au commutateur 0 watt
- 65 % de plastiques issus d'un recyclage post-consommation avec TCO Edge
- Boîtier sans PVC ni BFR

### Excellentes performances

- La technologie LED garantit des couleurs naturelles
- DisplayPort transmet les signaux audio et vidéo au moyen d'un unique câble long
- Enceintes stéréo intégrées pour du pur multimédia

### Conçu pour les utilisateurs

- La base Super Ergo vous fait gagner en ergonomie
- Faible hauteur châssis-table assurant un confort de lecture maximal

### Facile d'utilisation

- Préréglages SmartImage pour une qualité d'image facilement optimisée
- Répartiteur USB à 2 ports pour faciliter les connexions

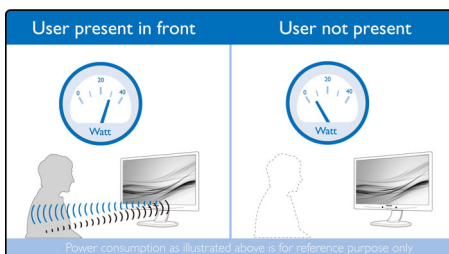
**PHILIPS**

## Points forts

### Technologie LED

Les LED blanches sont des semi-conducteurs qui permettent d'obtenir rapidement une luminosité intense et homogène et ainsi d'économiser le temps de mise au point. Les LED ne contiennent pas de mercure et sont conformes aux processus de recyclage et d'élimination respectueux de l'environnement. Les LED offrent un meilleur contrôle de la gradation du rétroéclairage LCD, et ainsi un niveau de contraste très élevé. La reproduction des couleurs est optimale grâce à la luminosité homogène de l'écran.

### PowerSensor



PowerSensor est un « détecteur de présence » intégré qui transmet et reçoit des signaux infrarouges sans danger lorsque l'utilisateur est présent et réduit automatiquement la luminosité du moniteur lorsque l'utilisateur s'éloigne du bureau. Il permet ainsi de diminuer de 80 % la consommation d'énergie et de prolonger la durée de vie du moniteur.

### DisplayPort

DisplayPort permet une connexion numérique entre l'ordinateur et le moniteur sans conversion. Plus puissante que la connexion DVI standard, cette technologie permet l'utilisation de câbles pouvant atteindre 15 mètres et des vitesses de transfert de données de 10,8 Gbit/s. Ces performances élevées et l'absence de latence vous garantissent les images et taux d'actualisation les plus rapides, ce qui fait de la technologie DisplayPort une solution de choix non seulement à la maison, mais aussi pour les jeux, les films, l'édition de vidéos et bien plus encore. De plus, les multiples adaptateurs font la part belle à l'interopérabilité.

### Base Super Ergo



La base Super Ergo offre un confort ergonomique et un système intelligent de gestion des câbles. Le réglage de la hauteur, le support pivotant, l'angle d'inclinaison et de rotation de la base du moniteur augmentent le confort de l'utilisateur et réduisent les fatigues physiques résultant d'une longue journée de travail. En outre, le système intelligent de gestion des câbles libère de l'espace sur votre bureau.

### Faible hauteur châssis-table



Le moniteur Philips, grâce à sa base Super Ergo évoluée, peut être abaissé quasiment jusqu'au niveau du bureau pour vous offrir un angle de visualisation confortable. La faible différence de hauteur entre le châssis et la table ainsi obtenue est idéale si vous utilisez des lunettes à double ou triple foyer ou à verres progressifs pour travailler sur votre ordinateur. En outre, des utilisateurs de tailles très différentes peuvent utiliser le moniteur avec leurs réglages préférés d'angle et de hauteur, ce qui contribue à réduire la fatigue.

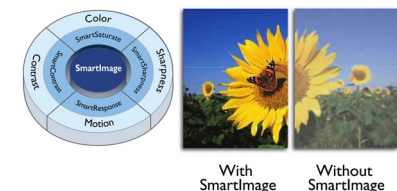
### Enceintes stéréo intégrées

Deux enceintes stéréo de haute qualité intégrées au moniteur. Selon le modèle et le design, elles sont visibles en façade, ou invisibles avec diffusion vers le sol, le haut ou l'arrière, etc.

### Répartiteur USB 2.0 à 2 ports

Le répartiteur USB vous permet de connecter plus aisément vos appareils multimédia plug and play tels qu'une clé USB, un appareil photo, un disque dur externe, une webcam, un PDA, une imprimante ou d'autres appareils équipés d'une connexion USB. Grâce au répartiteur USB 2.0 pratique d'accès situé sur le moniteur, les signaux USB 2.0 sont transmis vers l'ordinateur. Notez que certains appareils consomment davantage d'électricité et peuvent nécessiter une alimentation indépendante de celle fournie par le répartiteur USB.

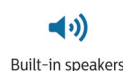
### SmartImage



SmartImage est une technologie de pointe, exclusivité Philips, qui analyse le contenu affiché à l'écran pour un rendu optimal. Cette interface intuitive vous permet de sélectionner différents modes, notamment bureau, photo, film, jeu, économie, etc. en fonction de l'application que vous utilisez. Selon cette sélection, SmartImage optimise automatiquement le contraste, la saturation et la netteté des images et vidéo pour un rendu parfait. Le mode économie vous permet pour sa part de réaliser d'importantes économies. Et tout ça d'une simple pression sur un bouton !

### TCO Edge

Accordée aux produits excédant les critères des actuels programmes d'éco-labels, la certification TCO Edge va plus loin que les exigences TCO standard en contraignant notamment les produits à utiliser un minimum de 65 % de plastiques issus d'un recyclage post-consommation, à être économes en énergie, à utiliser le moins possible de matières dangereuses, à présenter un emballage 100 % recyclable et à être conçus pour un recyclage facile. Vous avez la garantie que ce moniteur Philips met en œuvre des technologies de pointe et vous est bénéfique autant qu'à la planète. En choisissant ce produit, vous faites un achat informatique responsable d'un point de vue écologique !



# Caractéristiques

## Image/affichage

- Type d'écran LCD: TFT-LCD
- Type de rétroéclairage: Système W-LED
- Taille de l'écran: 24 pouces
- Zone de visualisation efficace: 531,4 (H) x 298,9 (V)
- Format d'image: 16/9
- Résolution optimale: 1920 x 1080 à 60 Hz
- Temps de réponse (standard): 5 ms
- Luminosité: 250 cd/m<sup>2</sup>
- Niveau de contraste (standard): 1 000:1
- SmartContrast: 20 000 000:1
- Pas de masque: 0,276 x 0,276 mm
- Angle de visualisation: 170° (H)/160° (V), - C/R > 10
- Amélioration de l'image: SmartImage
- Couleurs d'affichage: 16,7 M
- Fréquence de balayage: 30-83 kHz (H) / 56-75 Hz (V)
- sRGB

## Connectivité

- Entrée de signal: DisplayPort, DVI-D (numérique, HDCP), VGA (analogique)
- USB: 2 ports USB 2.0
- Entrée de sync.: Synchronisation séparée, Synchronisation (vert)
- Audio (entrée/sortie): Entrée audio PC, Sortie casque

## Pratique

- Enceintes intégrées: 2 x 1,5 W
- Confort d'utilisation: SmartImage, Volume, PowerSensor, Menu, Marche/arrêt
- Logiciel de commande: SmartControl Premium
- Affichage multilingue à l'écran: Portugais brésilien, Tchèque, Néerlandais, Anglais, Finnois, Français, Allemand, Grec, Hongrois, Italien, Japonais, Coréen, Polonais, Portugais, Russe, Chinois simplifié, Espagnol, Suédois, Chinois traditionnel, Turc, Ukrainien
- Autres fonctionnalités: Verrou Kensington, Fixation VESA (100 x 100 mm)
- Compatible plug-and-play: DDC/CI, Mac OS X, sRGB, Windows 8/7/Vista

## Socle

- Réglage en hauteur: 110 millimètre
- Pivotant: 90 degrés
- Pivotant 180°+180°: -65/+65 degré
- Inclinaison: -5/20 degré

## Alimentation

- Mode ECO: 10 W (typ.)

- En mode de fonctionnement: 16,34 W (typ.) (méthode de test EnergyStar 7.0)
- Mode veille: 0,1 W
- Mode d'arrêt: 0 W avec le commutateur Zéro
- Voyant d'alimentation: Fonctionnement - blanc, Mode veille - blanc (clignotant)
- Alimentation électrique: Intégré, 100-240 V CA, 50-60 Hz

## Dimensions

- Produit avec support (hauteur maximale): 565 x 514 x 227 millimètre
- Produit sans support (mm): 565 x 353 x 61 millimètre
- Emballage en mm (l x H x P): 624 x 405 x 168 millimètre

## Poids

- Produit avec support (kg): 5,3 kg
- Produit sans support (kg): 3,45 kg
- Produit avec emballage (kg): 7,03 kg

## Conditions de fonctionnement

- Température de fonctionnement: 0 °C à 40 °C °C
- Température de stockage: -20 °C à 60 °C °C
- Taux d'humidité relative: 20 %-80 %
- Altitude: Fonctionnement : +3 658 m (12 000 pieds), arrêt : +12 192 m (40 000 pieds)
- MTBF: 30 000 heure(s)

## Développement durable

- Environnement et énergie: EnergyStar 7.0, PowerSensor, EPEAT Or\*, TCO Edge, LUSD
- Emballage recyclable: 100 %
- Plastiques issus d'un recyclage post-consommation: 65 %
- Substances spécifiques: Boîtier sans PVC ni BFR, Sans mercure, Sans plomb

## Conformité et normes

- Approbations de conformité: BSMI, Marquage « CE », cETLus, FCC Classe B, GOST, SASO, SEMKO, TUV Ergo, TUV/GS, WEEE, Certifié TCO

## Boîtier

- Châssis avant: Noir
- Capot arrière: Noir
- Pied: Noir
- Finition: Texture

## Contenu de l'emballage

- Moniteur avec pied
- Câbles: VGA, DVI, audio, alimentation
- Manuel d'utilisation



Date de publication  
2017-07-13

Version: 7.1.3

12 NC: 8670 000 80789  
EAN: 87 12581 61773 8

© 2017 Koninklijke Philips N.V.  
Tous droits réservés.

Les caractéristiques sont sujettes à modification sans préavis. Les marques commerciales sont la propriété de Koninklijke Philips N.V. ou de leurs détenteurs respectifs.

[www.philips.com](http://www.philips.com)

\* Le label EPEAT Or est uniquement valable dans les pays où Philips enregistre le produit. Visitez le site [www.epeat.net](http://www.epeat.net) pour savoir si le produit est enregistré dans votre pays.